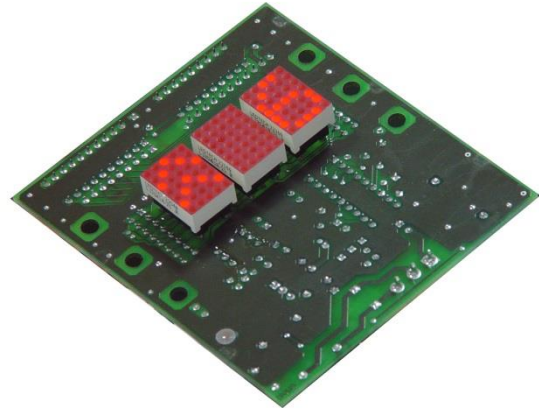


## Características

- ✓ Modulo electrónico de control de posición por matrices de puntos.
- ✓ 3 matrices de 5 puntos por 7, en 0,7" 1,2" y 2".
- ✓ Área visible de la pantalla:
  - 55 x 40 mm (0,7 pulgadas)
  - 95 x 44 mm (1,2 pulgadas)
  - 122 x 58 mm (2 pulgadas)
- ✓ Matrices en color rojo o azul (en 0,7")
- ✓ Flechas rotativas indicando dirección de la cabina.
- ✓ Basado en microcontrolador de 8 bits programable.
- ✓ Zumbador de indicación de SOBRECARGA intermitente.
- ✓ Protocolo de comunicaciones tanto para maniobra como funcionamiento autónomo.
- ✓ Adaptado para funcionar en combinación con cualquiera de nuestros diferentes posicionales.
- ✓ Señalización de averías y la planta para información de personal de mantenimiento.



## Especificaciones



Tensión de alimentación:	24 Vdc. (+/- 15%)
Consumo:	0.07 A / 24 Vdc
Número de puntos/matriz:	5 en horizontal por 7 en vertical
Dimensiones cada matriz:	<ul style="list-style-type: none"> <li>• 12,7mm × 17,8mm matrices 0,7"</li> <li>• 22,9mm × 39,2mm matrices 1,2"</li> <li>• 37,6mm × 53mm matrices 2,0"</li> </ul>
Temperatura funcionamiento:	De 0° a 50°C
Lógica:	Entrada optoaislada 24 Vdc
Modo de control:	<ul style="list-style-type: none"> <li>• Comunicación maniobra</li> <li>• Modo autónomo</li> </ul>
Tipo de caracteres:	Alfanumérico letras y/o números
Protocolo:	Modo maniobra 1 hilo
Indicación de dirección:	Flechas rotativas en vertical
Colores disponibles:	Rojo y azul
Esquinas del visor:	Redondas o cuadradas con cerco
Modo ahorro energía:	No

# Conexión

PLANTA 2  
(PARADA  
A NIVEL)

PLANTA 1  
(PARADA  
A NIVEL)

PLANTA 0  
(PARADA  
A NIVEL)

PLANTA -1  
(PARADA  
A NIVEL)

